

附快速接頭 / 內外螺牙連接型逆止閥 AKH · AKB Series



型號表示方法

直線型 AKH 04 - 00

接頭型 AKH 04 A - 01 S

● 附密封劑 (標準)
※M5、10-32UNF不要

● 配管口徑

● 螺牙的種類

● 適用配管外徑

● 逆止閥的自由流動方向

04	ø4
06	ø6
08	ø8
10	ø10
12	ø12

03	ø5/32
07	ø1/4
09	ø5/16
11	ø3/8
13	ø1/2

無記號	公制螺牙(M5)
	英制細牙(10-32UNF)
R	R
N	NPT

M5	M5×0.8
U10/32	10-32UNF
01	1/8
02	1/4
03	3/8
04	1/2

A	從公牙流向快速接頭	
B	從快速接頭流向公牙	

適用配管外徑 / 配管口徑 組合表

公制尺寸	型式	適用配管外徑	配管口徑R					英制尺寸						
			M5	1/8	1/4	3/8	1/2	型式	適用配管外徑	配管口徑NPT				
	AKH04	ø4	●	●				AKH03	ø5/32	●	●			
	AKH06	ø6	●	●	●			AKH07	ø1/4	●	●	●		
	AKH08	ø8		●	●	●		AKH09	ø5/16		●	●	●	
	AKH10	ø10			●	●	●	AKH11	ø3/8			●	●	●
	AKH12	ø12				●	●	AKH13	ø1/2				●	●

內外螺牙連接型 AKB 01 A - 01 S

● 附密封劑 (標準)

● 配管口徑

● 螺牙的種類

● 本體尺寸

● 逆止閥的自由流動方向

01	1/8
02	1/4
03	3/8
04	1/2

無記號	R
N	NPT

01	1/8
02	1/4
03	3/8
04	1/2

A	從公牙流向母牙	
B	從母牙流向公牙	

母牙 / 公牙 組合表

R螺牙	型式	母牙 Rc	公牙R					NPT螺牙					
			1/8	1/4	3/8	1/2	型式	母牙 NPT	公牙NPT				
	AKB01	1/8	●					AKB01	1/8	●			
	AKB02	1/4		●				AKB02	1/4		●		
	AKB03	3/8			●			AKB03	3/8			●	
	AKB04	1/2				●		AKB04	1/2				●

規格

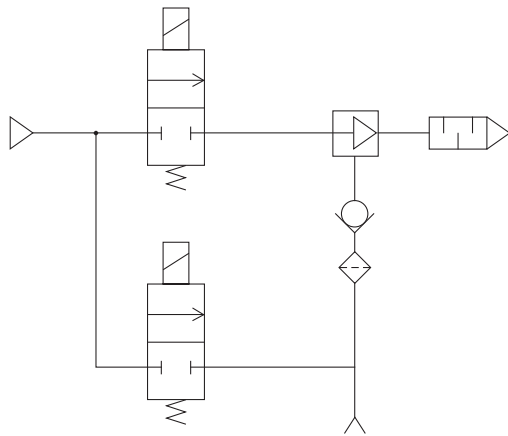


使用流體	空氣
保證耐壓力	1.5MPa
使用壓力範圍	-100kPa~1MPa
啟動壓力	0.005MPa
周圍溫度及使用流體溫度	-5~60°C (不結冰)
註1) 適用配管材質	尼龍、軟尼龍、聚氨酯

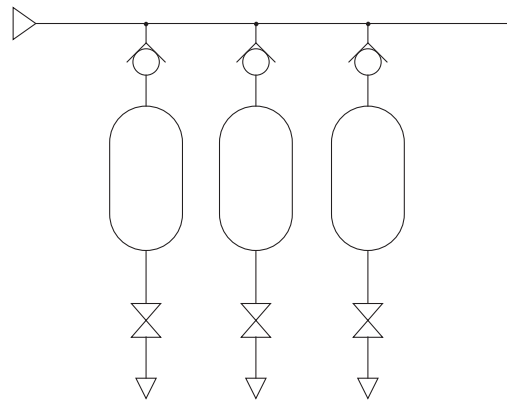
註1) 軟尼龍・聚氨酯請注意最高使用壓力。

附快速接頭內外螺牙連接型逆止閥的用途例

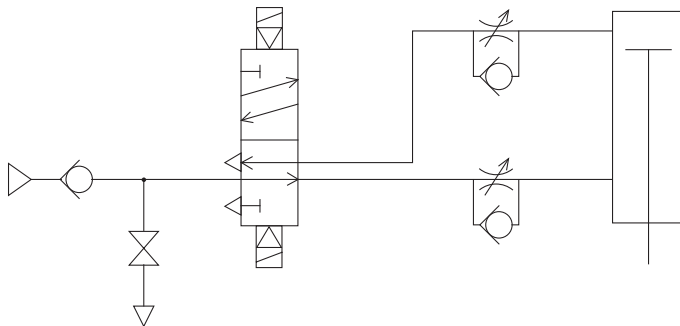
真空源的防止逆流※ (簡易真空保持)



儲氣筒內壓的防止逆流



防止落下※



※本產品規格上有一定程度的容許洩漏。請注意，不要長時間保持。

⚠ 產品個別注意事項

使用前請務必詳讀。
關於安全上的注意事項、驅動控制機器／共通注意事項，請與本公司確認。

設計上的注意／選定

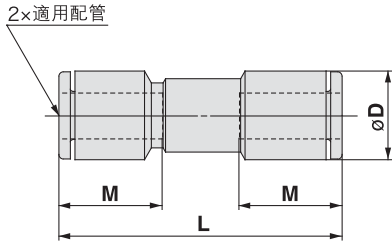
⚠ 注意

- ①即使依目錄記載範圍內使用，逆止閥的IN側被縮流時，閥無法全開而有產生發振（共鳴）的情形。
- ②啟動壓力為閥開始開啟時的壓力，不是閥全開的壓力。

AKH·AKB Series

外形尺寸圖

直線型：AKH



公制尺寸

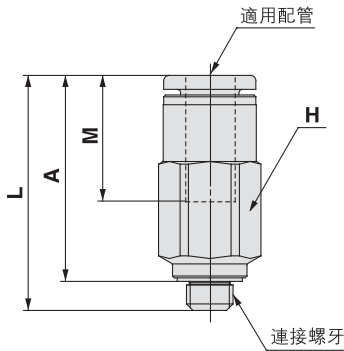
適用配管外徑	型式	øD	L	M	有效斷面積 (mm ²)	質量 g
4	AKH04-00	9.3	33.5	12.7	2.8	3
6	AKH06-00	11.6	37.1	13.5	6.5	5
8	AKH08-00	15.2	53.3	18.5	14	10
10	AKH10-00	18.5	63.6	21	24	17
12	AKH12-00	21.7	70.2	22	34	25

英制尺寸

適用配管外徑	型式	øD	L	M	有效斷面積 (mm ²)	質量 g
5/32	AKH03-00	9.3	33.5	12.7	2.8	3
1/4	AKH07-00	12	39	13.6	6.5	6
5/16	AKH09-00	15.2	53.3	18.5	14	10
3/8	AKH11-00	18.5	63.6	21	24	17
1/2	AKH13-00	21.7	70.2	22	34	24

接頭型：AKH

〈M5、UNF10-32時〉

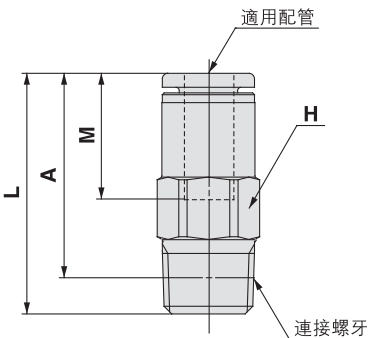


公制尺寸

適用配管外徑	連接螺牙 R	型式	H (六角對邊)	L	*A	M	有效斷面積 (mm ²)	質量 g
4	M5×0.8	AKH04□-M5	8	24.3	21.2	12.7	2.8	5
	1/8	AKH04□-01S	10	24.6	20.6			10
6	M5×0.8	AKH06□-M5	10	25.8	22.2	13.5	2.8	8
	1/8	AKH06□-01S		26.9	22.9			
	1/4	AKH06□-02S	14	30	24		17	6.5
8	1/8	AKH08□-01S	14	31.7	27.7	18.5	6.5	16
	1/4	AKH08□-02S		42	36			
	3/8	AKH08□-03S	17	42	35.5		17	43
10	1/4	AKH10□-02S	17	54.3	48.3	21	24	45
	3/8	AKH10□-03S		47.3	40.8			
	1/2	AKH10□-04S	22	49.3	41.3		21	80
12	3/8	AKH12□-03S	19	60.5	54	22	34	62
	1/2	AKH12□-04S	22	54.5	46.5			80

※R螺牙鎖入後的參考尺寸

〈R、NPT時〉



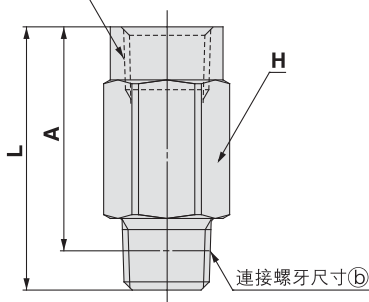
英制尺寸

適用配管外徑	連接螺牙 NPT	型式	H (六角對邊)	L	*A	M	有效斷面積 (mm ²)	質量 g
5/32	10-32 UNF	AKH03□-U10/32	8	24.3	21.2	12.7	2.8	5
	1/8	AKH03□-N01S	11.11	24.6	20.6			10
1/4	10-32 UNF	AKH07□-U10/32	11.11	25.8	22.7	13.6	2.8	10
	1/8	AKH07□-N01S		26.9	22.9			
	1/4	AKH07□-N02S	14.29	31	25		17	6.5
5/16	1/8	AKH09□-N01S	14.29	31.7	27.7	18.5	6.5	16
	1/4	AKH09□-N02S		42	36			
	3/8	AKH09□-N03S	17.46	42	35.5		17	43
3/8	1/4	AKH11□-N02S	17.46	54.2	48.3	21	24	47
	3/8	AKH11□-N03S		47.2	40.7			
	1/2	AKH11□-N04S	22.23	49.2	41.2		21	79
1/2	3/8	AKH13□-N03S	22.23	60.5	54	22	34	87
	1/2	AKH13□-N04S		54.5	46.5			85

※NPT螺牙鎖入後的參考尺寸

內外螺牙連接型：AKB

連接螺牙尺寸①



公制尺寸

連接螺牙尺寸R		型式	H	L	*A	有效斷面積 (mm ²)	質量 g
①	②						
1/8	1/8	AKB01□-01S	14	23.7	19.7	6.5	18
1/4	1/4	AKB02□-02S	17	39.8	33.8	14	44
3/8	3/8	AKB03□-03S	22	45.2	38.7	24	86
1/2	1/2	AKB04□-04S	24	56.2	48.2	34	113

※R螺牙鎖入後的參考尺寸

英制尺寸

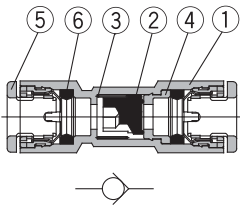
連接螺牙尺寸NPT		型式	H	L	*A	有效斷面積 (mm ²)	質量 g
①	②						
1/8	1/8	AKB01□-N01S	14.29	24.2	20.2	6.5	18
1/4	1/4	AKB02□-N02S	17.46	40	34	14	44
3/8	3/8	AKB03□-N03S	22.23	44.9	38.4	24	86
1/2	1/2	AKB04□-N04S	23.81	55.5	47.5	34	113

※NPT螺牙鎖入後的參考尺寸

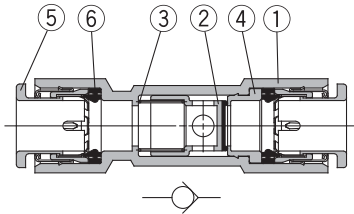
構造圖

直線型：AKH

ø4、ø6
ø5/32、ø1/4



ø8、ø10、ø12
ø5/16、ø3/8、ø1/2



構成零件

編號	零件名	材質	備考
1	本體	PBT	
2	閥	NBR、鋁合金	
3	彈簧	不鏽鋼	
4	連接塊	黃銅	無電解鍍鎳
5	卡夾	-	
6	密封圈	NBR	

接頭型：AKH

	M5 U10/32	ø4、ø6 ø8×R1/8 ø5/32、ø1/4 ø5/16×NPT1/8	ø8、ø10、ø12 ø5/16、ø3/8、ø1/2
自由流動 接頭 ↑ 公牙			
自由流動 接頭 ↓ 公牙			

構成零件

編號	零件名	材質	備考
1	本體	黃銅	無電解鍍鎳
2	閥	NBR、鋁合金	
3	彈簧	不鏽鋼	
4	連接塊	黃銅	無電解鍍鎳
5	檔塊	不鏽鋼	
6	O形環	NBR	
7	卡夾	-	
8	密封圈	NBR	
9	墊片	SUS+NBR	

內外螺牙連接型：AKB

	R1/8 NPT1/8	R1/4、3/8、1/2 NPT1/4、3/8、1/2
自由流動 母牙 ↑ 公牙		
自由流動 母牙 ↓ 公牙		

構成零件

編號	零件名	材質	備考
1	本體	黃銅	無電解鍍鎳
2	閥	NBR、鋁合金	
3	彈簧	不鏽鋼	
4	連接塊	黃銅	無電解鍍鎳
5	檔塊	不鏽鋼	
6	O形環	NBR	